

ПАРБИГСКОЕ СЕЛЬСКОЕ ПОСЕЛЕНИЕ

ГЕНЕРАЛЬНЫЙ ПЛАН Карта планируемого размещения объектов местного значения

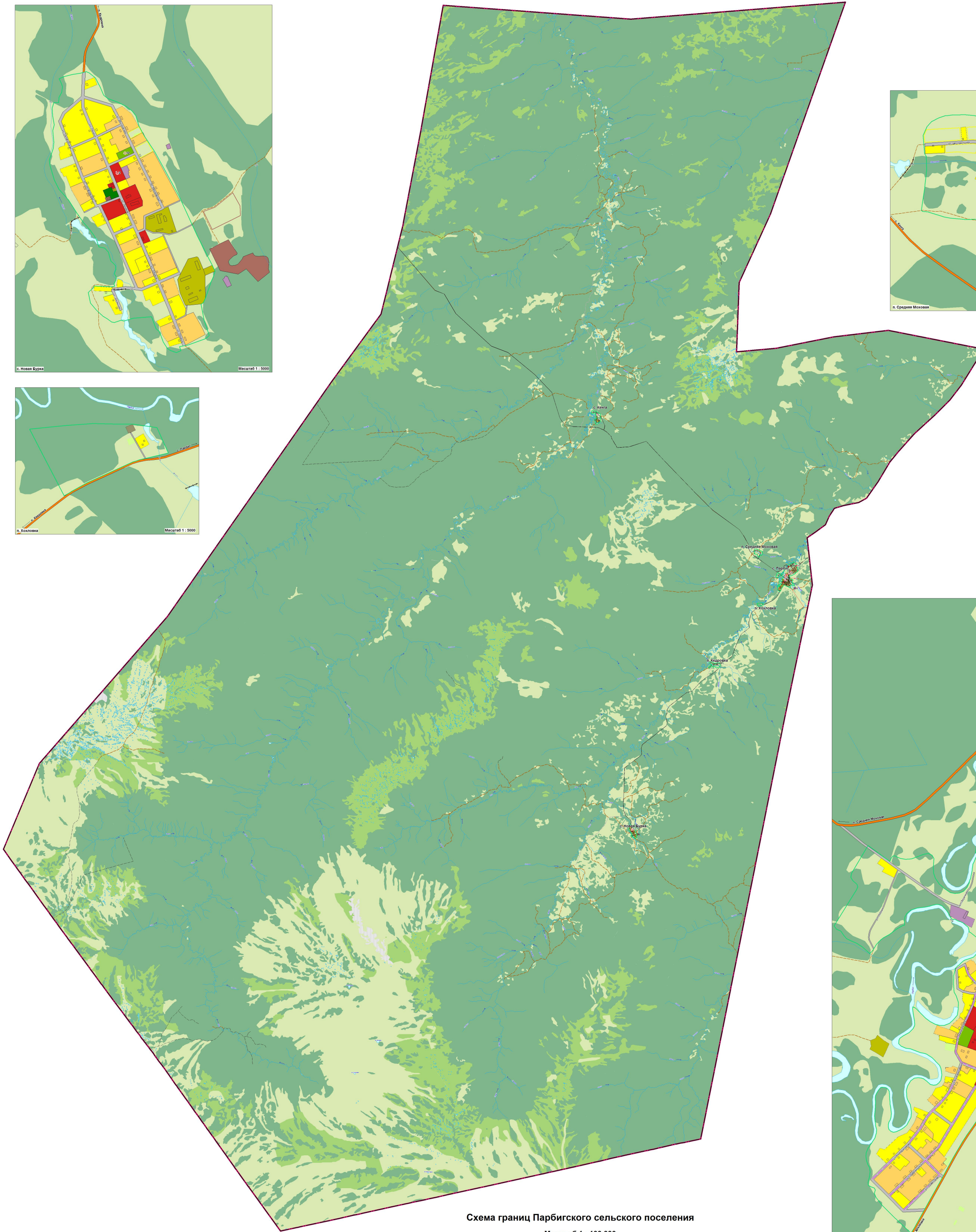
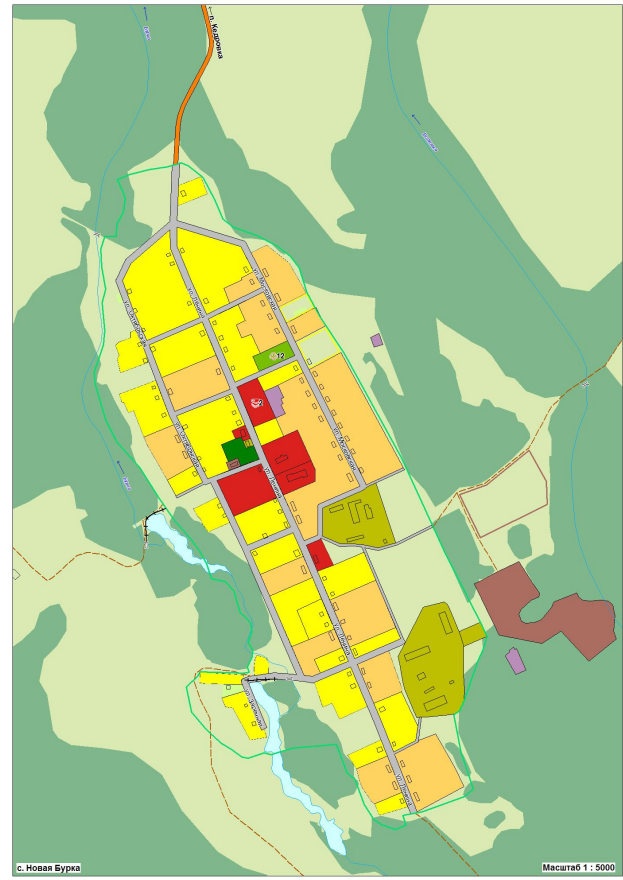
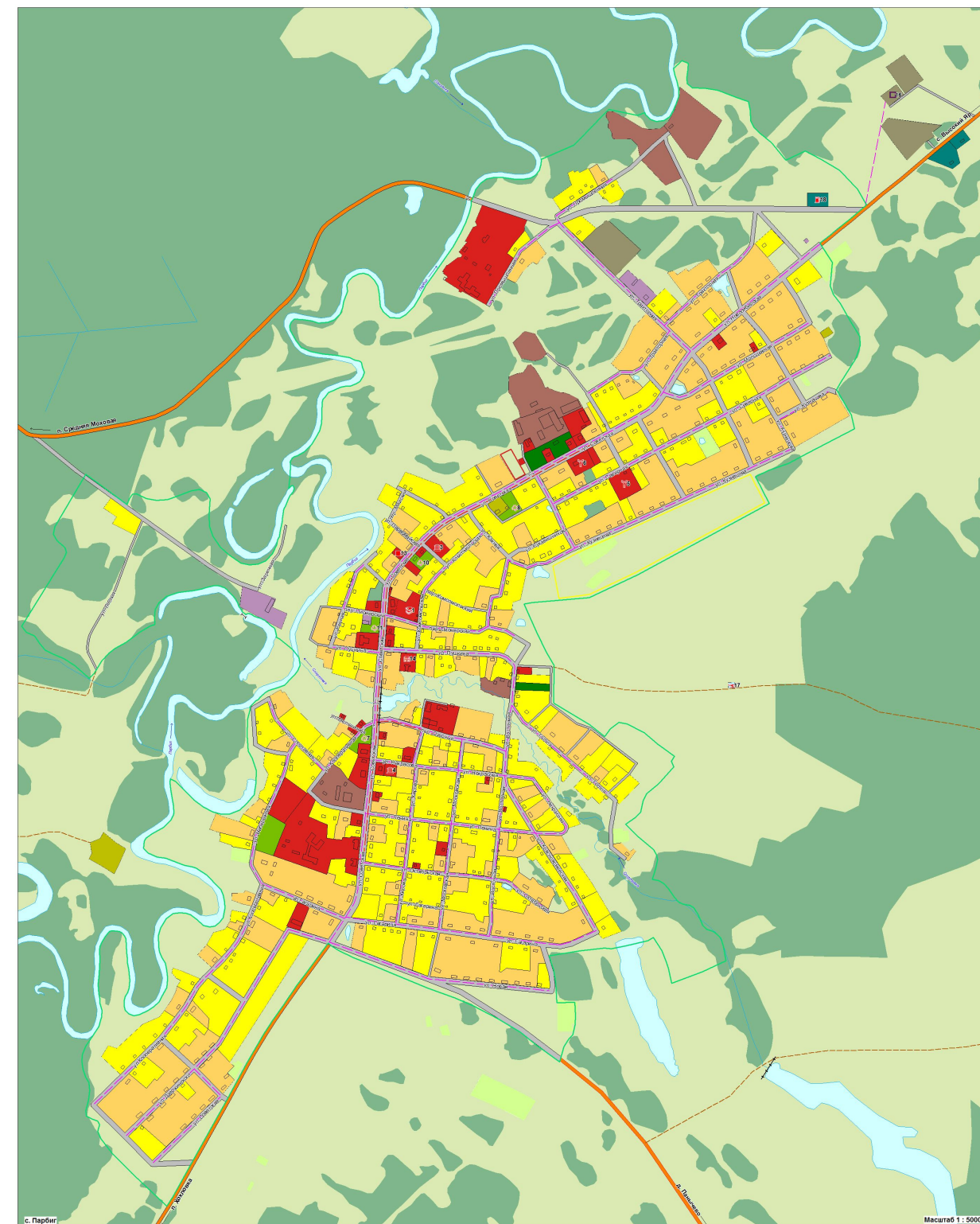
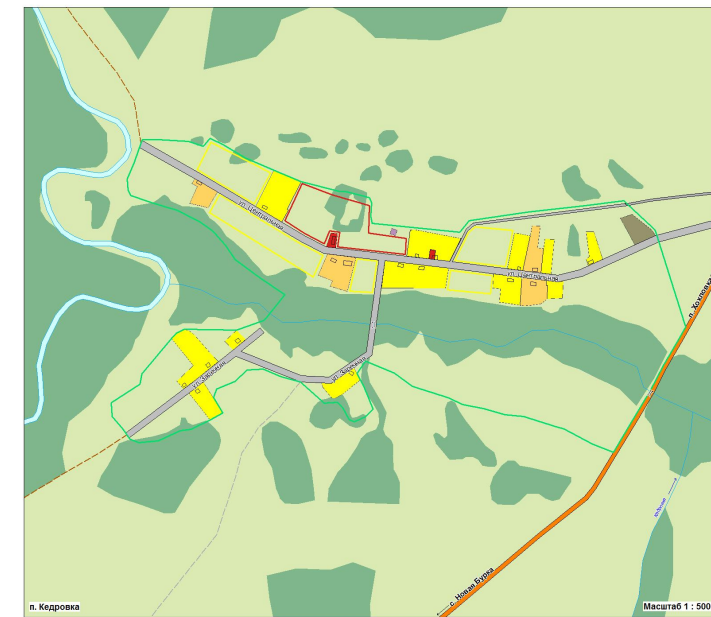
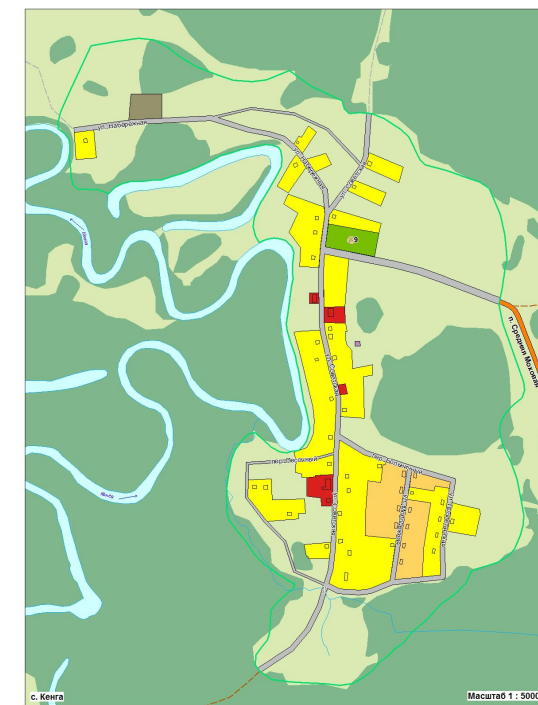
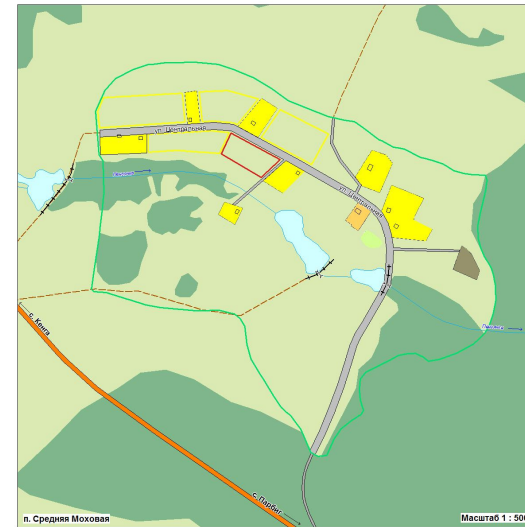


Схема границ Парбигского сельского поселения
Масштаб 1 : 100 000



Сведения о видах, назначении и наименовании планируемых для размещения объектов местного значения муниципального образования "Парбигское сельское поселение", их основные характеристики

№ п/п	Наименование объекта	Местонахождение объекта	Местные значения			Объекты местного значения, имеющие историко-культурную ценность
			Муниципальное районное	Сельское поселение	Сельское поселение	
1	2	3	4	5	6	7
Учреждения образования						
1	Детский сад на 50 мест	г. Парбиг, пересечение ул. Коммунистическая и ул. Парбигский	-	+	-	-
2	Начальная школа, общеобразовательный детский сад на 15 мест	с. Новая Бура, ул. Ленина	-	+	-	-
Учреждения культуры, искусства и отдыха						
3	Дом культуры на 150 мест	г. Парбиг, ул. Советская	-	+	-	-
4	Храм	г. Парбиг, ул. Народная	-	+	-	-
Объекты спортивно-оздоровительных объектов и спортплощадки						
5	Спортивный зал	г. Парбиг, ул. Советская	-	+	-	-
6	Спортивная площадка	г. Парбиг, ул. Советская	-	+	-	-
Территории, предназначенные для отдыха и туризма (рекреации)						
7	Сквер	г. Парбиг, пересечение ул. Коммунистическая и Советская	-	+	-	-
8	Сквер	г. Парбиг, ул. Советская	-	+	-	-
9	Парк	с. Котка, ул. Советская	-	+	-	-
10	Сквер	г. Парбиг, ул. Советская	-	+	-	-
11	Сквер	г. Парбиг, пересечение ул. Советская и ул. Парбигский	-	+	-	-
12	Сквер	с. Новая Бура, ул. Молодежная	-	+	-	-
Проектируемые дороги и объекты инженерной инфраструктуры						
13	Канал на 40 мсек	г. Парбиг, ул. Советская	-	+	-	-
Проектируемые и существующие инженерно-бытовые объекты						
14	Административный земельный комплекс	г. Парбиг, ул. Советская	-	+	-	-
Объекты специального назначения						
15	Канализационные очистные сооружения	г. Парбиг, ул. Советская	-	+	-	-
16	Канализационная насосная станция	г. Парбиг, ул. Советская	-	+	-	-
Объекты инженерной инфраструктуры						
17	Переходная площадка	г. Парбиг, ул. Советская	-	+	-	-
18	Автомобильная станция	г. Парбиг, ул. Трудовая, северный выезд от м/п	-	+	-	-
Объекты инженерной инфраструктуры						
19	Сеть коллективного водоснабжения (протяженность - 31,14 км)	Парбигское С/П	-	+	-	-
20	Сеть коллективного водоснабжения (протяженность - 2,79 км)	г. Парбиг	-	+	-	-
21	Сеть коллективного водоснабжения (протяженность - 2,76 км)	г. Парбиг, с. Новая Бура	-	+	-	-

УСЛОВНЫЕ ОБОЗНАЧЕНИЯ

Границы

- Сельское поселение
- Муниципальный пункт

Территории

- Муниципальной жилой застройки с проекционными участками
- Муниципальной жилой застройки с проекционными участками
- Городской и поселковой застройки
- Общественной застройки
- Производственной застройки
- Канализационной застройки
- Магистральной и локальной застройки
- Объекты автомобильного транспорта
- Объекты воздушного транспорта
- Объекты специализированного транспорта
- Отходы
- Сельскохозяйственные угодья
- Водные объекты
- Берега
- Зеленые насаждения (сплошные насаждения)
- Лесов и скверов
- Лесов и скверов
- Объекты специального назначения

Планируемые для размещения объекты местного значения

- Объекты инженерной культуры и массового спорта
- Образовательные учреждения
- Объекты культуры, отдыха и искусства
- Административные объекты
- Объекты общественного питания
- Объекты торговли
- АЭС
- Полеты ТСО

Объекты инженерной и транспортной инфраструктуры

- Автомобильные дороги регионального значения
- Автомобильные дороги местного значения
- Грунтовые дороги
- Полынные дороги
- Мосты
- Мосты
- Дамбы, плотины
- Водопропускные сооружения
- КНС
- Сети канализации
- Сети водоснабжения